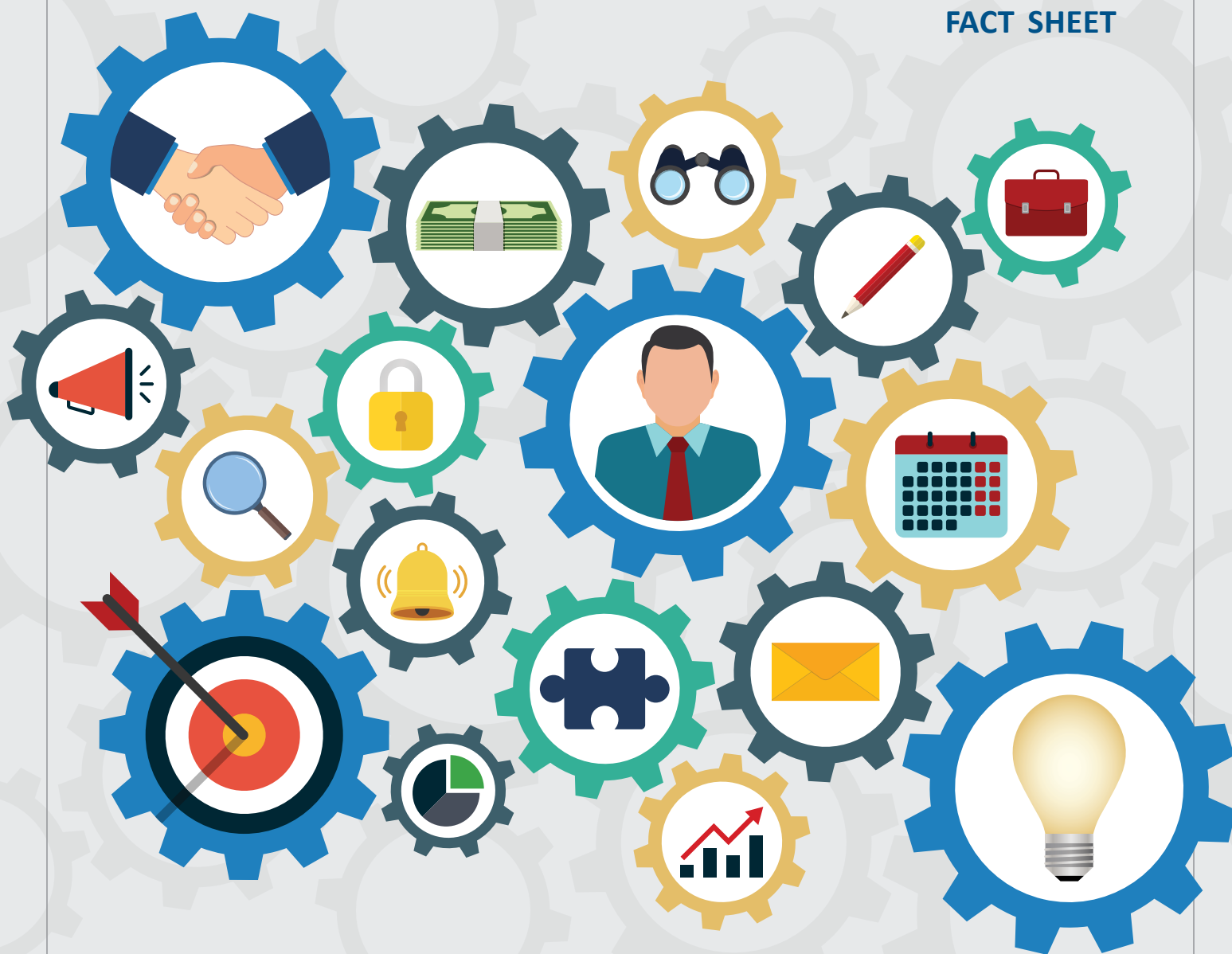


Inleiding tot herziene Standaard 315

Risico's op een afwijking van materieel belang identificeren en inschatten

FACT SHEET



INLEIDING



WAT?

Risico's op een afwijking van materieel belang identificeren en inschatten is fundamenteel voor de controle. Standaard 315, *Risico's op een afwijking van materieel belang identificeren en inschatten*, is herzien om een robuustere risico-identificatie en -inschatting te vereisen en om beter inspelen op de geïdentificeerde risico's te bevorderen.



De Standaard is van toepassing voor verslagperioden beginnend op of na 15 december 2021.



HOE?

De Standaard is herzien om in te spelen op uitdagingen en kwesties met de huidige Standaard 315, *Risico's op een afwijking van materieel belang identificeren en inschatten door inzicht te verwerven in de entiteit en haar omgeving*, door veranderingen aan te brengen ten behoeve van de duidelijkheid en consistente toepassing. De herziene vereisten zijn gericht op "wat" gedaan moet worden, en de toepassingsgerichte teksten zijn verbeterd en aangepast om te beschrijven "waarom" en "hoe" werkzaamheden uitgevoerd moeten worden.

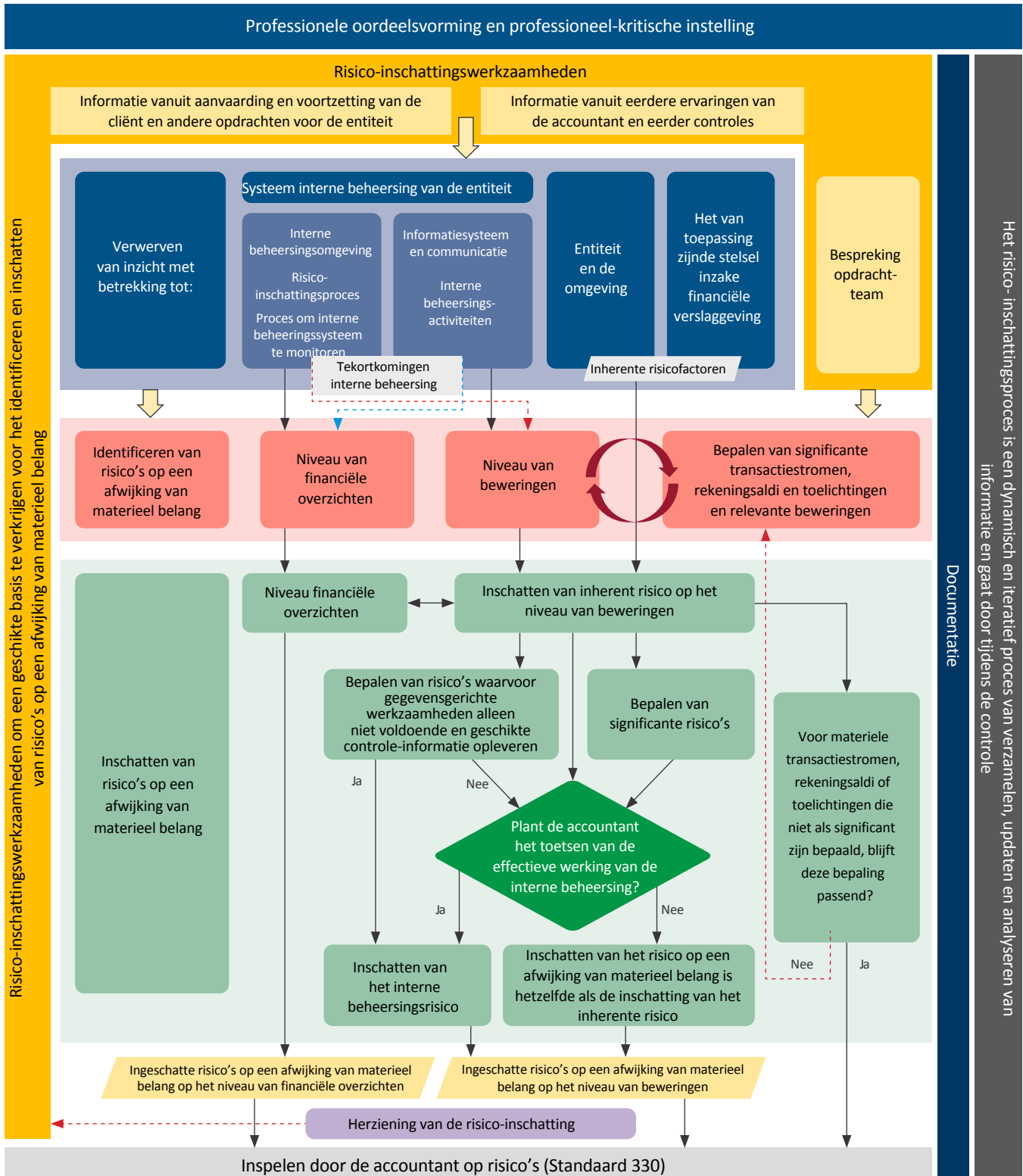
De wijzigingen in de bestaande Standaard zijn bedoeld om:

- Consistentie te bevorderen in de toepassing van werkzaamheden voor het identificeren en inschatten van risico's.
- De Standaard meer schaalbaar te maken door herziene vereisten gebaseerd op principes.
- De complexiteit te verminderen en de Standaard bruikbaar te maken voor accountants van alle entiteiten, van welke aard of complexiteit dan ook.
- Het aanmoedigen van een robuustere risico-inschatting en daardoor meer gericht inspelen op de geïdentificeerde risico's.
- De accountant te ondersteunen in het gebruik van de Standaard door het invoeren van leidraden die de evoluerende omgeving herkennen ook in relatie tot de informatietechnologie.



Welk resultaat heeft de herziene Standaard als doelstelling?

De standaard is iteratief van aard, en de accountant moet professionele oordeelsvorming toepassen bij het bepalen van de aard en omvang van de werkzaamheden die moeten worden uitgevoerd.





Wat zijn de significante wijzigingen?

Verwerven van inzicht



- Verbeterde vereisten met betrekking tot het toepassen van een professioneel-kritische instelling.
- Verduidelijking dat het proces van risico-inschatting de basis verschaft voor identificeren en inschatten van risico's op een afwijking van materieel belang en het opzetten van verdere controlewerkzaamheden.
- Afzonderlijke focus op het verwerven van inzicht in het van toepassing zijnde stelsel inzake financiële verslaggeving.



Interne beheersingssysteem van de entiteit

- Onderscheid maken in de aard en verduidelijken van het benodigde werk met betrekking tot indirecte en directe interne beheersingsmaatregelen in het systeem van interne beheersing.
- Verduidelijken welke interne beheersingsmaatregelen geïdentificeerd moeten worden voor het evalueren van de opzet van een interne beheersingsmaatregel en voor het bepalen of de interne beheersingsmaatregel is geïmplementeerd.

Overige verbeteringen



Schaalbaarheid

- Vereisten gebaseerd op principes gericht op "wat" moet worden uitgevoerd.
- Toepassingsgerichte teksten vestigen de aandacht op proportionaliteits- en schaalbaarheidsoverwegingen onder een aparte rubriek, die het opschalen voor meer complexe situaties en afschalen voor minder complexe situaties illustreert.



Het gebruik van technologie in de controle

- Overwegingen voor het gebruik van geautomatiseerde hulpmiddelen en technieken opgenomen in de toepassingsgerichte teksten.
- Ondersteunende Q&A inzake technologie.



Het controlerisico model is niet gewijzigd. Echter, verbeteringen en verduidelijkingen helpen de accountants in het toepassen van het controlerisico model wanneer risico's op een afwijking van materieel belang worden geïdentificeerd en ingeschat.



Wat zijn de significante wijzigingen? (vervolg)

Identificeren en inschatten van risico's op een afwijking van materieel belang

Nieuwe concepten en definities

"Significante transactiestromen, rekeningsaldi en toelichtingen" en "relevante beweringen"

Helpen bij het identificeren en inschatten van risico's op een afwijking van materieel belang

"Spectrum van inherent risico"

De accountant helpen bij oordeelsvorming, gebaseerd op de waarschijnlijkheid en orde van grootte van een mogelijke afwijking - in een interval van hoger tot lager- wanneer risico's op een materiële afwijking worden ingeschat

"Inherente risicofactoren"

De accountant zich laten richten op de vatbaarheid van beweringen voor afwijkingen. Deze omvatten: complexiteit, subjectiviteit, wijzigingen, onzekerheid of vatbaarheid voor afwijkingen als gevolg van tendentie bij het management of andere frauderisicofactoren

Risico-identificatie en -inschatting

- Afzonderlijke inschatting van het inherente risico en interne beheersingsrisico
- Herziene definitie van "significant risico" voor risico's dicht bij de bovengrens van het spectrum van risico
- Als de accountant niet overweegt om de effectiviteit van de interne beheersing te toetsen, is het risico op materiële afwijkingen gelijk aan de inschatting van het inherente risico

Overige wijzigingen

- Nieuwe evaluatie om de volledigheid te evalueren van de significante transactiestromen, rekeningsaldi en toelichtingen aan het einde van het risico-inschattingsproces
- Standaarden gemoderniseerd en herzien om de overwegingen van de accountant in relatie tot de IT te omvatten, inclusief nieuwe en bijgewerkte bijlagen voor het verwerven van inzicht in de IT en general IT controls



Documentatie – Aangescherpte documentatievereisten met betrekking tot het toepassen van een professioneel-kritische instelling



Verduidelijking van de "drempel" voor identificatie van "mogelijke" risico's op afwijkingen van materieel belang in Standaard 200



Hulpmiddelen

Hulpmiddelen die de implementatie ondersteunen zullen beschikbaar komen in de loop van 2021